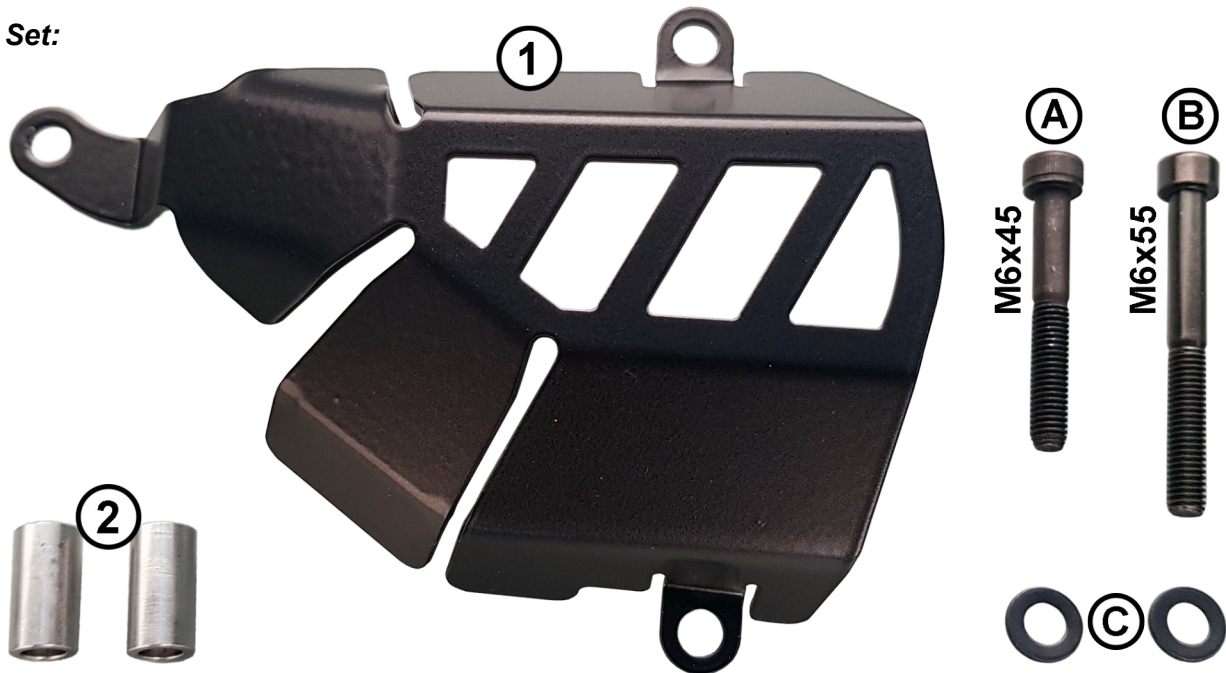


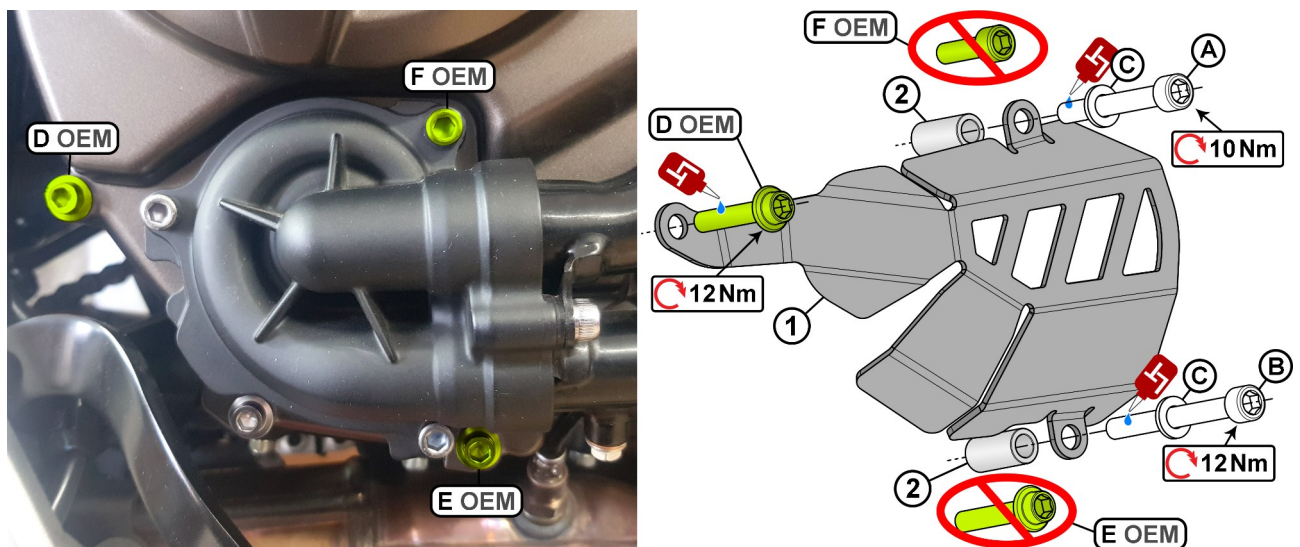
Artikel-Nr.: 31091

Ténéré 700 – Wasserpumpen-Schutzabdeckung

Set:



Montage / Assembly:



DE Die drei markierten OEM-Schrauben (D, E, F) entfernen.

Die beiden Schrauben, die im Motordeckel sitzen, (D OEM) und (B) mit **12 Nm** anziehen!
Die obere Schraube (A), die im Wasserpumpengehäuse sitzt, mit **10 Nm** anziehen!

Wir empfehlen flüssige Schraubensicherung zu verwenden!

EN Remove the three marked OEM screws (D, E, F).

Tighten the two screws in the engine cover (D OEM) and (B) to **12 Nm**!
Tighten the upper screw (A), which is located in the water pump housing, to **10 Nm**!

We recommend using a liquid threadlocker!