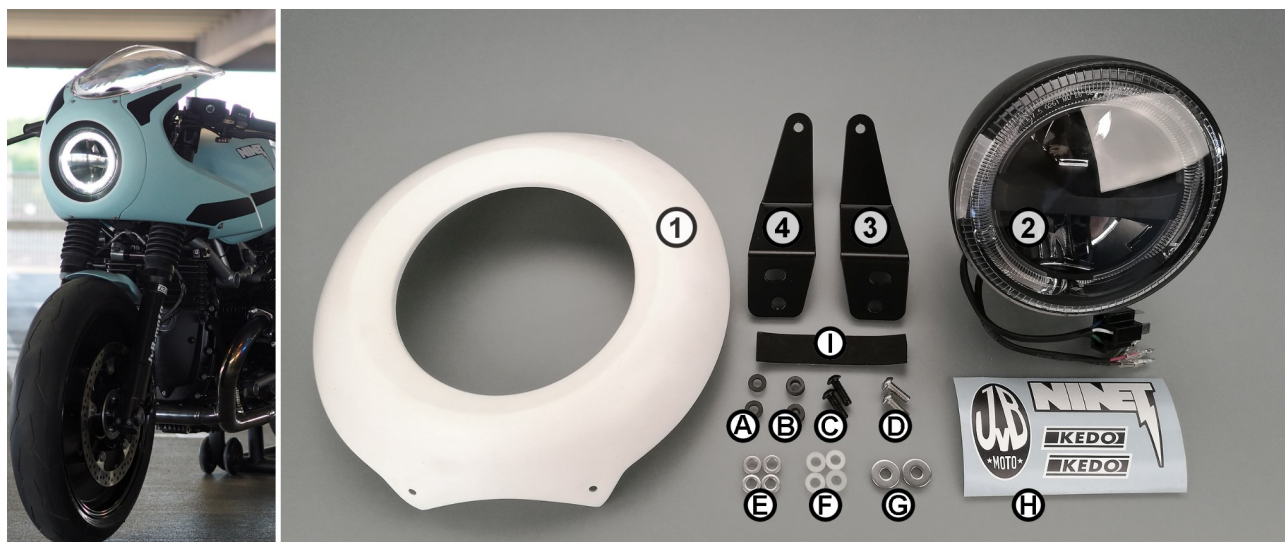


Wir danken Ihnen für den Kauf dieses Produktes aus unserem Hause.  
Alle Angaben nach bestem Wissen und Gewissen, jedoch ohne Gewähr.  
Allzeit gute Fahrt wünscht Ihnen  
Ihr KEDO -Team

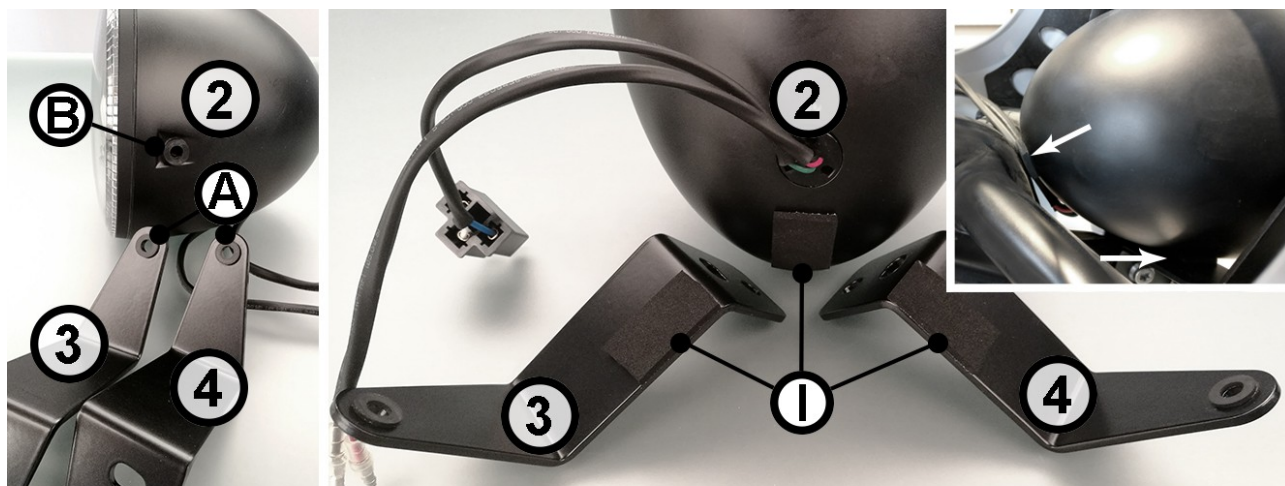
Artikel-Nr.: JVB0048

JvB-moto LED Scheinwerfer Umbau-Kit, BMW R nineT Racer

### Komponenten:

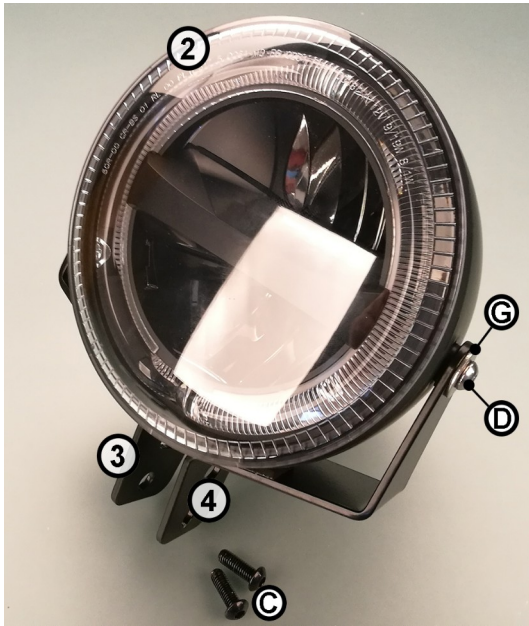


### Vorbereitung:



- Links: Die flachen Moosgummischeiben (A) wie gezeigt auf die Halter (3) und (4) kleben. Die dicken Moosgummischeiben (B) auf beiden Seiten des Scheinwerfers (2) aufkleben.
- Rechts: Den Moosgummistreifen (I) in 3 Teile schneiden und wie in der Abbildung gezeigt an die Vorderseite der Halter (3-rechts) und (4-links) kleben. Den dritten Streifen zwischen Kabelaustritt und den hintersten Punkt des Scheinwerfers (2) kleben. Dieser dient später zur Abstützung am Rahmen (siehe kleines Fenster).

## Montage:



Die Halter (3-rechts) und (4-links) werden an dem Scheinwerfer (2) befestigt.  
Hierfür stehen jeweils 2 Schrauben (D) und die dazu gehörigen U-Scheiben (G) zur Verfügung.

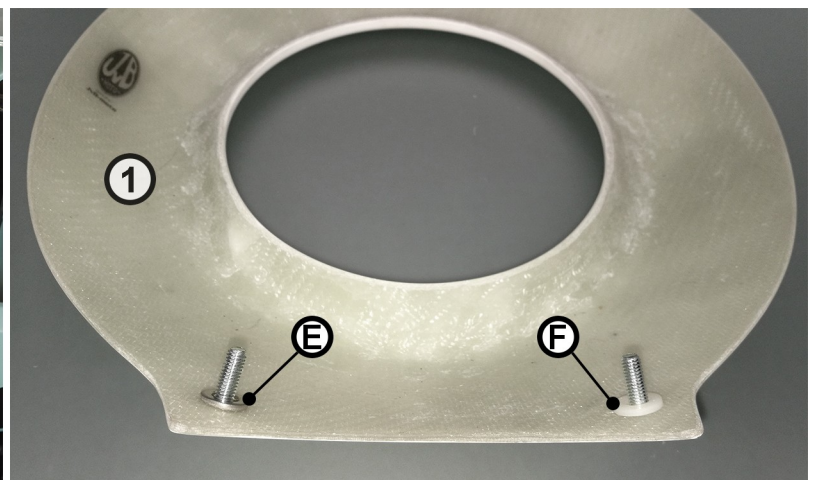
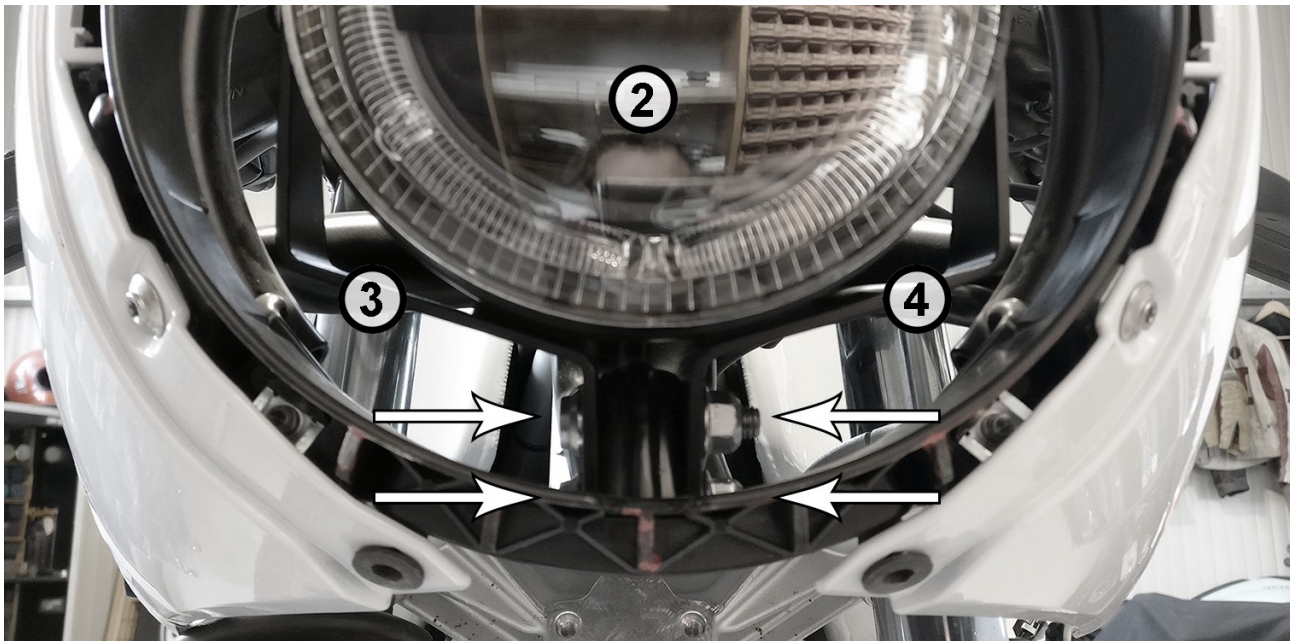
Die zum Scheinwerfer gehörenden Schrauben (C) werden für diesen Umbau nicht benötigt.

### ACHTUNG:

Die vorderen Kanten der beiden Halter (3) und (4) bilden hierbei nahezu eine gerade Linie.

Sollte hier ein nach hinten verlaufendes „v“ zu sehen sein, sind die Halter spiegelverkehrt angebracht worden.

Anschließend den Scheinwerfer an den originalen Haltepunkten mit den Originalschrauben befestigen und Ausrichten (siehe unten).



Die GFK-Abdeckung wird mit den Originalschrauben befestigt.  
Zur besseren Justierung können je nach Bedarf die verschiedenen U-Scheiben (E) oder (F) verwendet werden.

Wir empfehlen eine Test-Montage inkl. Ausrichtung bevor die GFK-Abdeckung lackiert wird!